

2º E.S.O.

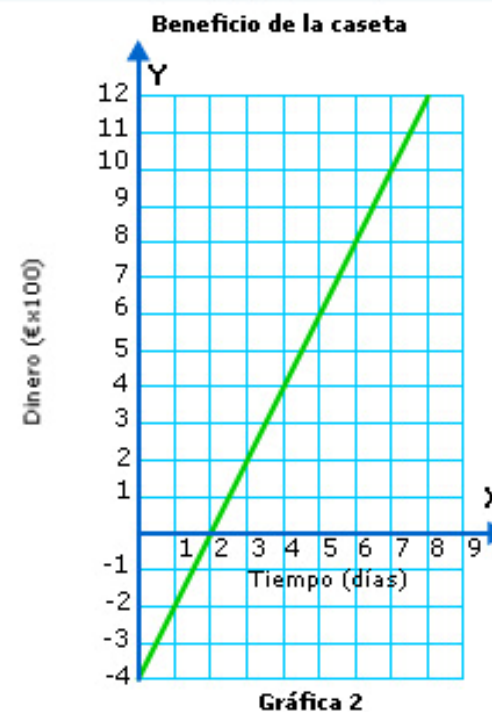
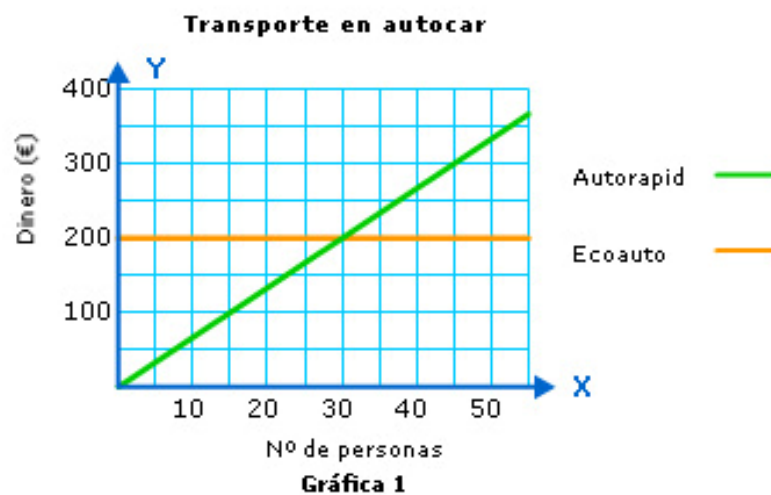
Cambio y relaciones

Lectura: EL CAMPAMENTO

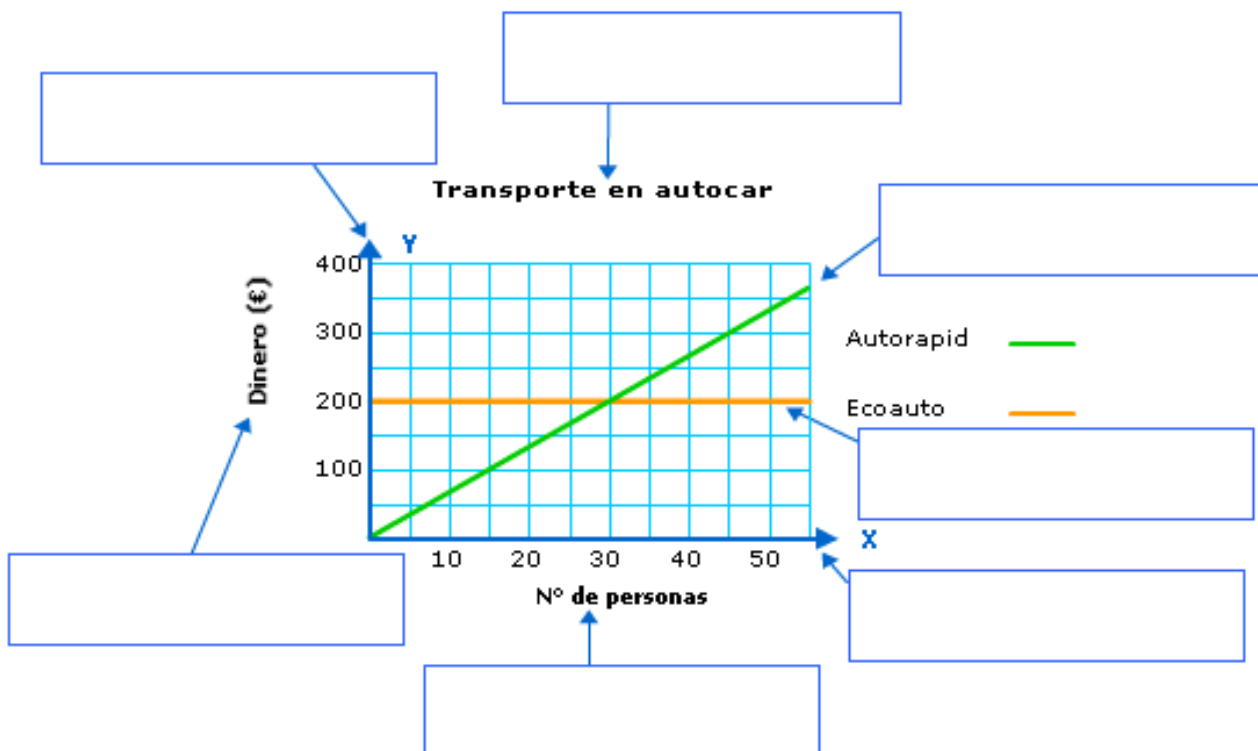
Un grupo de alumnos de 2º de ESO quieren hacer un viaje a un campamento. El tutor les está ayudando a tomar decisiones y les ha representado en la siguiente gráfica, el coste del dinero que cobran en dos empresas por el traslado al campamento (ver gráfica 1).

Para financiar parte del gasto del campamento, han decidido abrir, durante los ocho días de las fiestas de la localidad, una caseta en la que venderán pañuelos decorados que ellos mismos pintarían.

Para decidir si es rentable abrir la caseta, el tutor les ha representado una previsión de beneficios (ver gráfica 2).

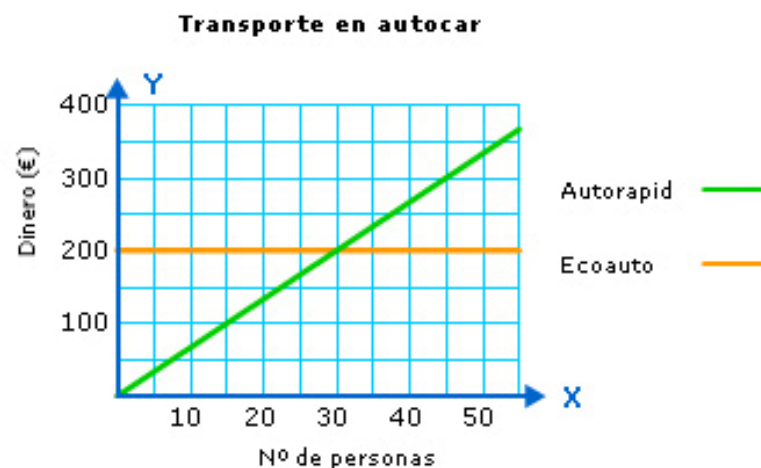


1. Arrastra cada texto a la celda que corresponda:



- Gráfica de la empresa Autorapid
- Magnitud representada en el eje de abscisas
- Título del gráfico
- Magnitud representada en el eje de ordenadas
- Eje de ordenadas
- Eje de abscisas
- Gráfica de la empresa Ecoauto

2. Completa el texto con las palabras apropiadas:



Gráfica 1

La clase ha analizado la gráfica 1 de la siguiente manera:

La elección de la para realizar el contrato depende del de personas que vayamos al . Si somos menos de personas, es más económico el con la empresa . En esta situación no los 200 €. Si somos de 30, el contrato nos hacerlo con la empresa , ya que pagaríamos € y con Autorapid pagaríamos .

empresa

contrato

más

Ecoauto

30

más

campamento

interesa

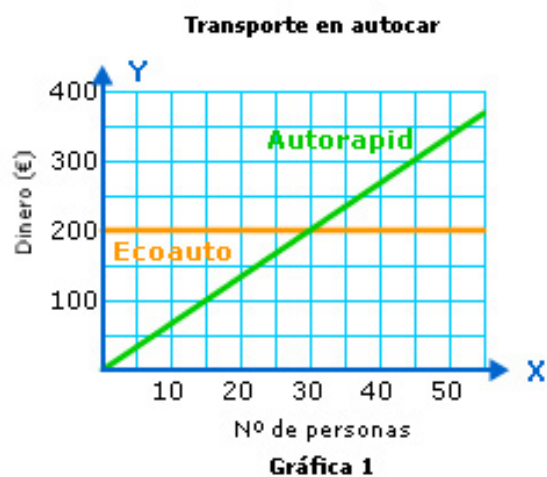
sobrepasamos

Autorapid

200

número

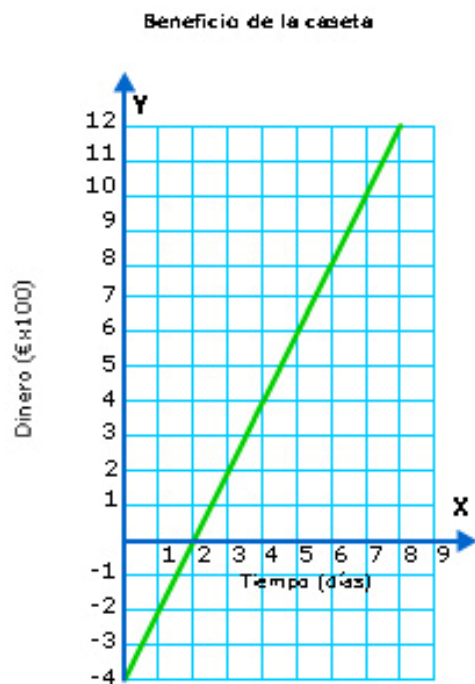
3. Observa la Gráfica 1 y asocia mediante flechas cada frase con una cantidad:



- ▶ Si se contrata a la empresa Autorapid y vamos 15 personas se pagarán...
- ▶ Si se contrata a la empresa Autorapid y vamos 30 personas se pagarán...
- ▶ Si se contrata a la empresa Ecoauto y vamos 15 personas se pagarán...
- ▶ Si se contrata a la empresa Autorapid y vamos 45 personas se pagarán...
- ▶ Si se contrata a la empresa Ecoauto y vamos 30 personas se pagarán...
- ▶ Si se contrata a la empresa Ecoauto y vamos 45 personas se pagarán...

- ▶ **100 €**
- ▶ **300 €**
- ▶ **200 €**

■ 4. Fíjate en la gráfica 2 y completa los huecos con los textos apropiados:



Gráfica 2

La gráfica 2 representa el en euros que se en la caseta en del número de días que se tenga abierta. En el eje de se representa el tiempo en y en el eje de , el dinero en euros.

■ 5. Señala si es verdadera o falsa cada una de las siguientes afirmaciones:



Gráfica 2

- 1 Durante los dos primeros días la caseta tendrá pérdidas. V F
- 2 Durante los dos primeros días el beneficio es cero euros. V F
- 3 El beneficio es positivo a partir del cuarto día. V F
- 4 El beneficio es positivo a partir del tercer día de estar abiertos. V F
- 5 La máxima pérdida se tiene el día de la apertura con 400 €. V F
- 6 El máximo beneficio es de 1.000 €. V F

Observa la siguiente tabla y contesta:

Tiempo (días): x	0	1	2	3	4	5	6	7	8
Dinero (€ x 100): y	-4	-2	0	2	4	6	8	10	12

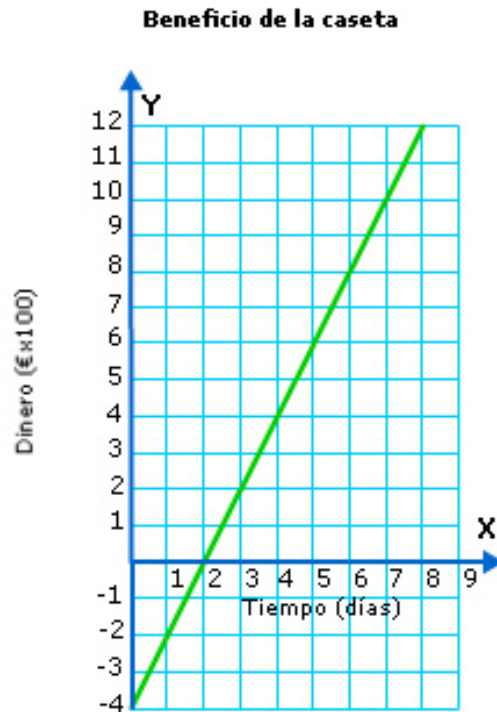
- 6. La expresión del beneficio en función del número de días es:
(Señala una opción. Sólo una es correcta).

$y = 2x - 4$

$y = 2x$

$y = 4x - 2$

$y = 2x + 4$


7. Elige en cada desplegable la opción adecuada:

Gráfica 2

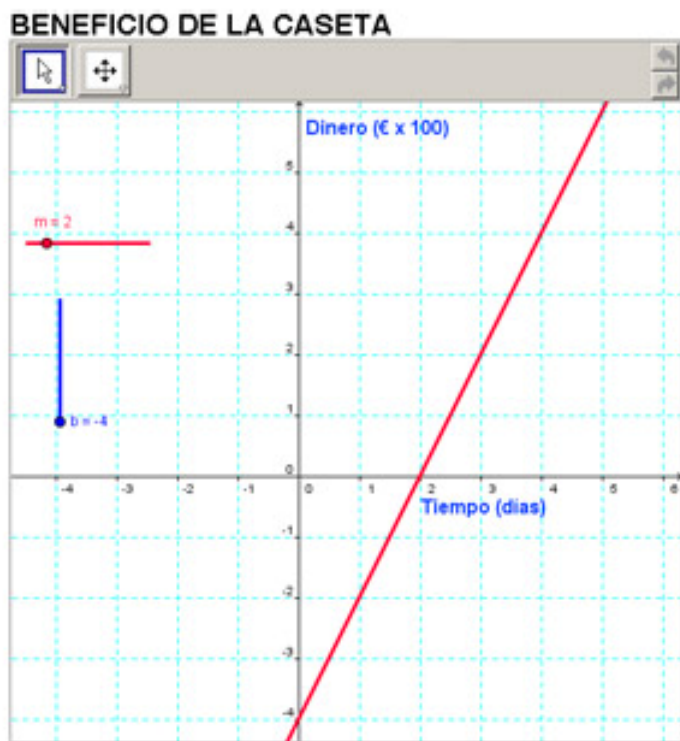
El beneficio por día es .

La pendiente de la recta es .

y por tanto la función beneficio es .

Para ayudarte a contestar la pregunta puedes lanzar el applet, mover los deslizadores m y b y observar los cambios de la gráfica. Si tienes que mover el gráfico haz clic en el icono  y arrastra el dibujo con el ratón.

- 8. Para que las pérdidas duren un sólo día, la pendiente del beneficio debería valer:



Lanzar Applet

Esta actividad precisa de ordenador para su realización.

- $m = 300$
- $m = 400$
- $m = 100$
- $m = 0$

Solución y notas explicativas

